

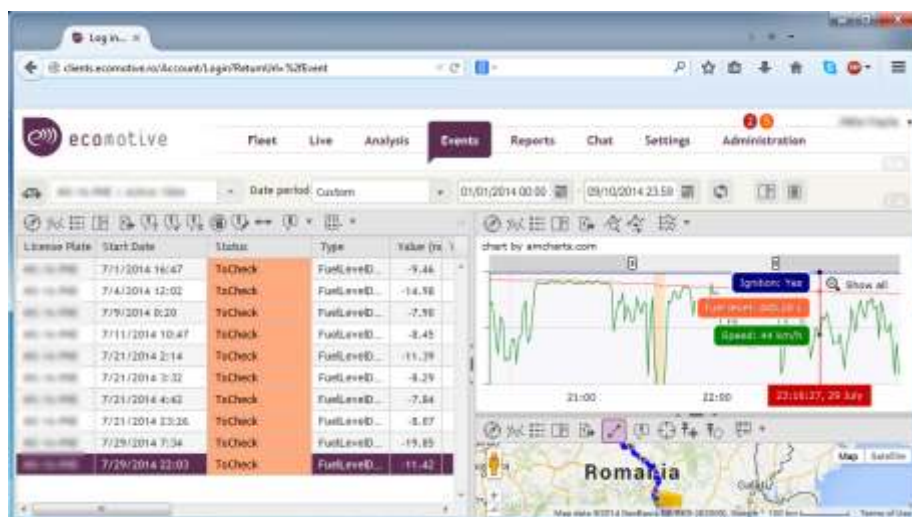
# EcoMotive AVL

Terminal pentru localizare  
prin GPS și colectare de date



Echipamentele **Ecomotive AVL** sunt echipamente de localizare prin sistem GPS, utilizate pentru localizare și colectare de date, care permit transferul informațiilor colectate la server prin rețeaua GSM. Se pretează pentru monitorizarea în timp real a traseului și locația autovehiculelor. Informațiile captate cuprind locația, viteza, nivelul de încărcare al acumulatorului, nivelul combustibilului.

Echipamentele sunt prevăzute cu posibilități multiple de conectare la diferiți senzori, care pot permite monitorizarea consumului de combustibil, identificarea conducătorului auto, monitorizarea temperaturii sau comunicarea prin Bluetooth.



## Avantaje

- 1 Monitorizarea nivelului de combustibil în timp real
- 2 Detectarea alimentărilor automată și detectare a scăderilor semnificative a nivelului de combustibil
- 3 Design rezistent în conformitate cu IP68
- 4 Mesagerie prin telefonul personal cu ajutorul interfeței Bluetooth
- 5 Istoric al mesajelor
- 6 Înregistrarea modificărilor de temperatură neașteptată
- 7 Monitorizarea în timp real a temperaturii bunurilor
- 8 Partajarea cheltuielilor generate între centrele de cost

## Cum vă va ajuta acest sistem?

### Să îmbunătățiți

- Consumul
- Monitorizarea și înregistrarea temperaturii
- Costurile aferente comunicării
- Controlul costurilor la vehiculele cu mai mulți șoferi

### Să reduceți

- Fraudele de combustibil
- Bunurile deteriorate
- Factura de telefon
- Raporturile privind costurile

## EcoMotive AVL

Monitorizare consum  
de combustibil și alte  
accesorii opționale



**DieselMeter (sonda litrometrica)** este un senzor capacitiv ce poate fi atașat în vederea măsurării continue a nivelului pentru orice combustibil neionic. Acești senzori prezintă o stabilitate excelentă la temperaturi cuprinse între -20 și + 50 °C, furnizând în mod repetat măsurători excelente, fiind conectați prin intermediul unei interfețe RS485. Acest dispozitiv este ideal pentru monitorizarea nivelului de combustibil din rezervorul oricărui vehicul. Fiecare senzor este calibrat separat pentru a oferi o stabilitate excelentă la variațiunile de temperatură.

**Identificator Șofer (DrVID)** este un dispozitiv de autentificare prin sistem RFID (identificare prin radiofrecvență), a conducătorului auto, care funcționează pe baza unui card personalizat. Acest sistem permite urmărirea facilă a orelor lucrate, a costurilor aferente acestora, precum și transmiterea acestor date către centrele de cost.

**Senzor de temperatură** este senzorul care permite monitorizarea temperaturilor din spațiile de depozitare, între valorile : - 20 + 70  
**Tank Safe** - trimite avertizări de fiecare dată când se deschide capacul rezervorului. Este dotat cu o sită antifurt care obturează calea către rezervor.

### Rol dublu Tank Safe:

- ☑ Identificare și eliminare sustrageri - arată de câte ori s-a deschis capacul rezervorului, unde și cât timp a stat deschis, iar datele pot fi comparate cu rapoartele de alimentări.
- ☑ Avertizează șoferul că s-a deschis capacul de la rezervor astfel ca acesta poate acționa în timp util, în special în cazul furturilor de combustibil din parcări.



### Avantaje DieselMeter

- 1 Obținerea de date reale privind consumul de carburant
- 2 Monitorizarea permanentă a nivelului (litri) de combustibil disponibil în rezervor
- 3 Combaterea sustragerilor de combustibil prin identificarea lor imediată raportat la nivelul de combustibil în rezervor



Identificator Șofer

Sonda litrometrica